

# IoT × 謎 解 き

## 謎解きへの招待

謎解きとは暗号やひらめきを活用して謎を解き明かすゲームのことです。謎を解きながら街を巡る周遊謎解き、脱出ゲームなど楽しみ方は様々。日常で味わえない非日常を味わってみませんか？

## IoT謎解き

アプリで謎を解くと目の前のギミックが自動で動き出す！無事に解けばドアが開き脱出成功！もし間違えてしまったら……  
ぜひIoTの醍醐味を体感してください。

## お気軽にお問合せください

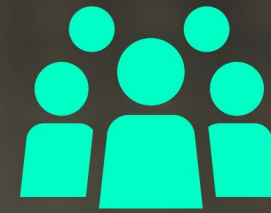
地方創生に興味のある自治体様  
集客を行いたい施設様、不動産関連会社様  
IoTの演出に興味がある企業様  
IoTギミックを導入したい謎解き制作会社様  
自社のプロモーションを検討中の企業様  
謎解きを通じた研修をお探しの企業様

## 当社の謎解きの特徴



### アプリとモノが連動

ネットワークを経由して実際にモノが動きます。モノを集めると次の謎が出てくるなどその楽しみは無限大！自動化されているのでスタッフは不要です。



### 集客に最適

これまでにない最先端の謎解きはそれだけで集客性を秘めています。地方創生、商業施設への誘致に最適です。謎解きを通し、経済効果を生み出します。



### エンタメで健康に

ご高齢の方向けに楽しみながら体を動かす謎解きプログラム、チームビルディング研修など様々ご用意可能です。お気軽にお声がけください。

## AXELL株式会社

オンライン対戦が出来るIoT×けん玉「DENDAMA」を開発。お問合せはこちら  
info2@axel.tokyo  
<https://axell.tokyo/>