



KANAZAWA
DIAMOND

世界初、単結晶ブラックダイヤモンド

「SHIKKOKU Diamond」

株式会社Kanazawa Diamond

Mail : info@kanazawadiamond.co.jp

WEB : https://kanazawadiamond.co.jp/



天然ダイヤモンドが抱える社会課題と合成ダイヤモンド

抱える
課題



労働問題



環境破壊



産地巡った紛争

合成ダイヤで
解決



一般的な労働



環境破壊無し



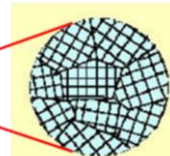
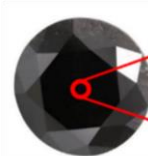
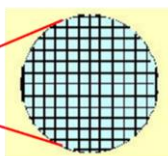
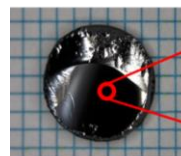
産地を選ばない

クリーンなダイヤモンドを世の中に提供します！

「SHIKKOKU Diamond」の特長

① 単結晶で高品質なダイヤモンド

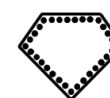
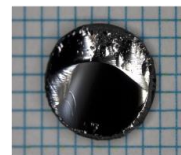
流通する天然ブラックダイヤモンドはほぼすべて多結晶。
高品質な単結晶のブラックダイヤモンドを提供いたします！



SHIKKOKU Diamond (単結晶) 天然ブラックダイヤモンド (多結晶)

② 黒色単一で純粋なブラックダイヤモンド

流通する合成ブラックダイヤモンド熱処理で表面を黒くした物が
ほとんど。黒色単一の純ブラックダイヤモンドを提供いたします！



SHIKKOKU Diamond (黒色単一) 従来の合成ブラックダイヤモンド (黒メッキ)

半導体事業について

弊社は半導体としてのダイヤモンドを研究する、金沢大学薄膜電子工学研究室発の企業です。ダイヤモンドは究極の半導体材料と呼ばれており、ダイヤモンドデバイスは消費電力が限りなく小さく、省エネルギー化・脱炭素社会・カーボンニュートラルに大きく貢献すると言われています。具体的には、現在の1/86000の消費電力になると言われています。

弊社は将来的に、ダイヤモンドウエハー事業へ取り組みます。本事業で培った技術でダイヤモンド半導体の普及に貢献いたします。