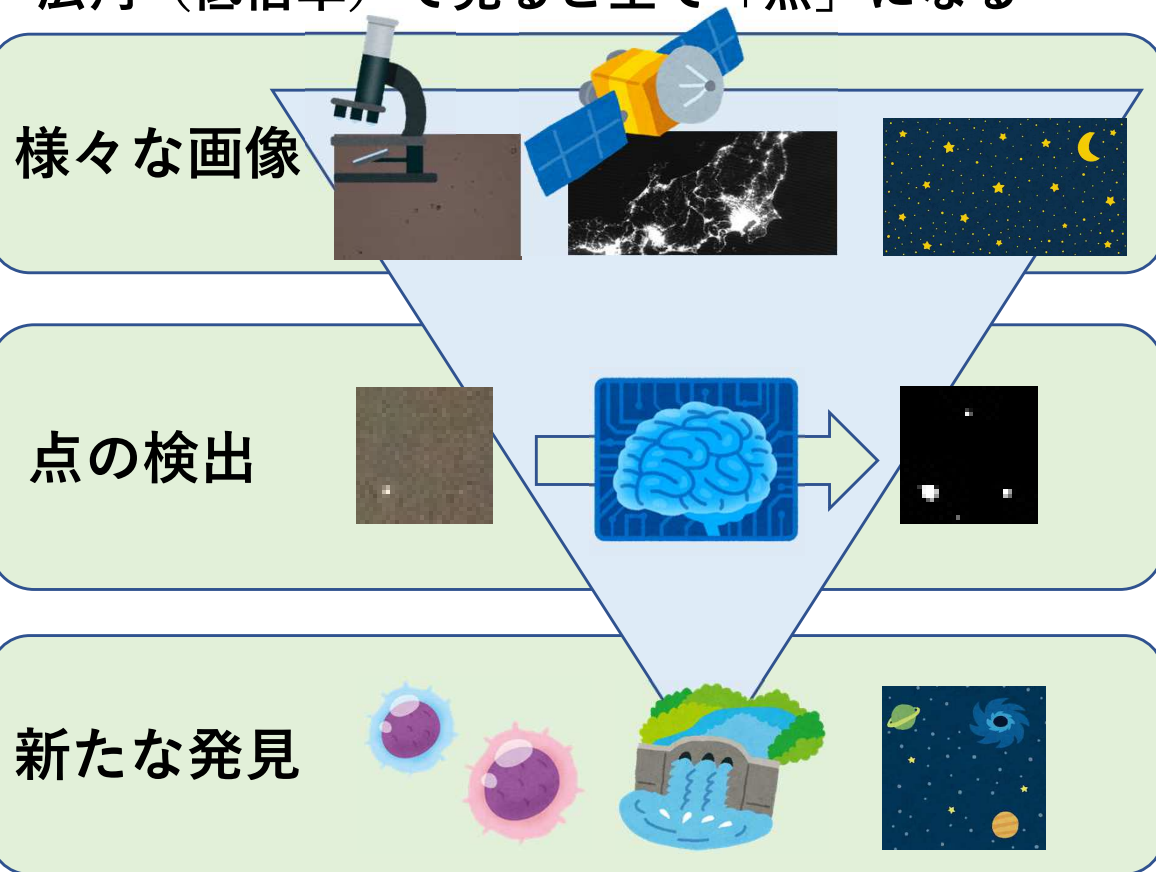


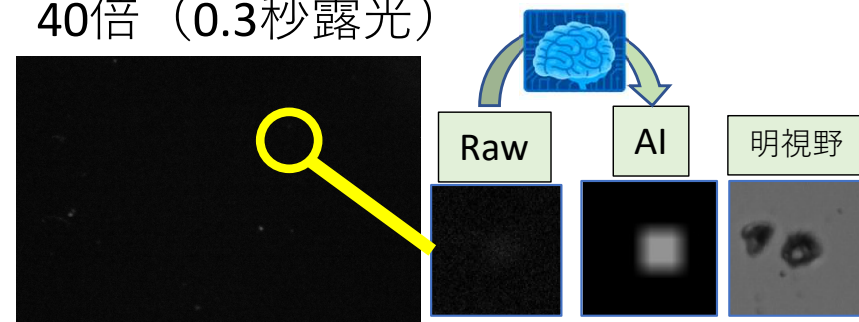
点を検出するAIシステム

新たな発見は「点」の検出から始まる
広角（低倍率）で見ると全て「点」になる

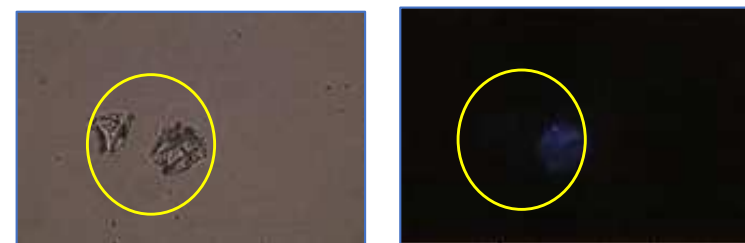


開発者：生駒 卓也 連絡先：tilfproject@gmail.com
実績：総務省 異能vationプログラム 採択

使用例 1：顕微鏡での蛍光細胞観察 40倍（0.3秒露光）



600倍（4秒露光）



使用例 2：衛星写真からの光点検出

