



住友生命 オープンイノベーションの取組み

住友生命保険相互会社
上席執行役員兼新規ビジネス企画部長／
SUMISEI INNOVATION FUND事業共創責任者
藤本 宏樹

住友生命が目指すビジョン

【住友生命 経営の要旨】

我社の事業は共存共栄相互扶助の理念に基づいてその強固隆盛を図り
社会公共の福祉に貢献することを期する

昭和

平均寿命



社会保障制度の一翼を担う生命保険商品（保障内容）の進化

【住友生命 経営の要旨】

我社の事業は共存共栄相互扶助の理念に基づいてその強固隆盛を図り
社会公共の福祉に貢献することを期する

昭和

平成

平均寿命

健康寿命

Vitality

貯蓄型

死亡

医療
介護
年金

就労不能

生命保険

+

Wellness

保障拡大

“リスクへの備え”に加えて“リスクを減らす”

3つのSTEPで健康増進に取り組むモチベーションを高める

1st STEP

健康状態を把握
する

オンライン
チェックで
3,000pts獲得

オン
ライン
チェック

健診書提出で
10,000pts獲得

Vitality
健康診断

予防

Member's Portal Site

ジム

イベント
参加

散歩

5Kマラソンで
200 pts 獲得

2nd STEP

健康状態を改善
する

12,000歩で
60 pts 獲得

通勤時
に歩く

3rd STEP

特典（リワード）を
楽しむ

Coin
Get!

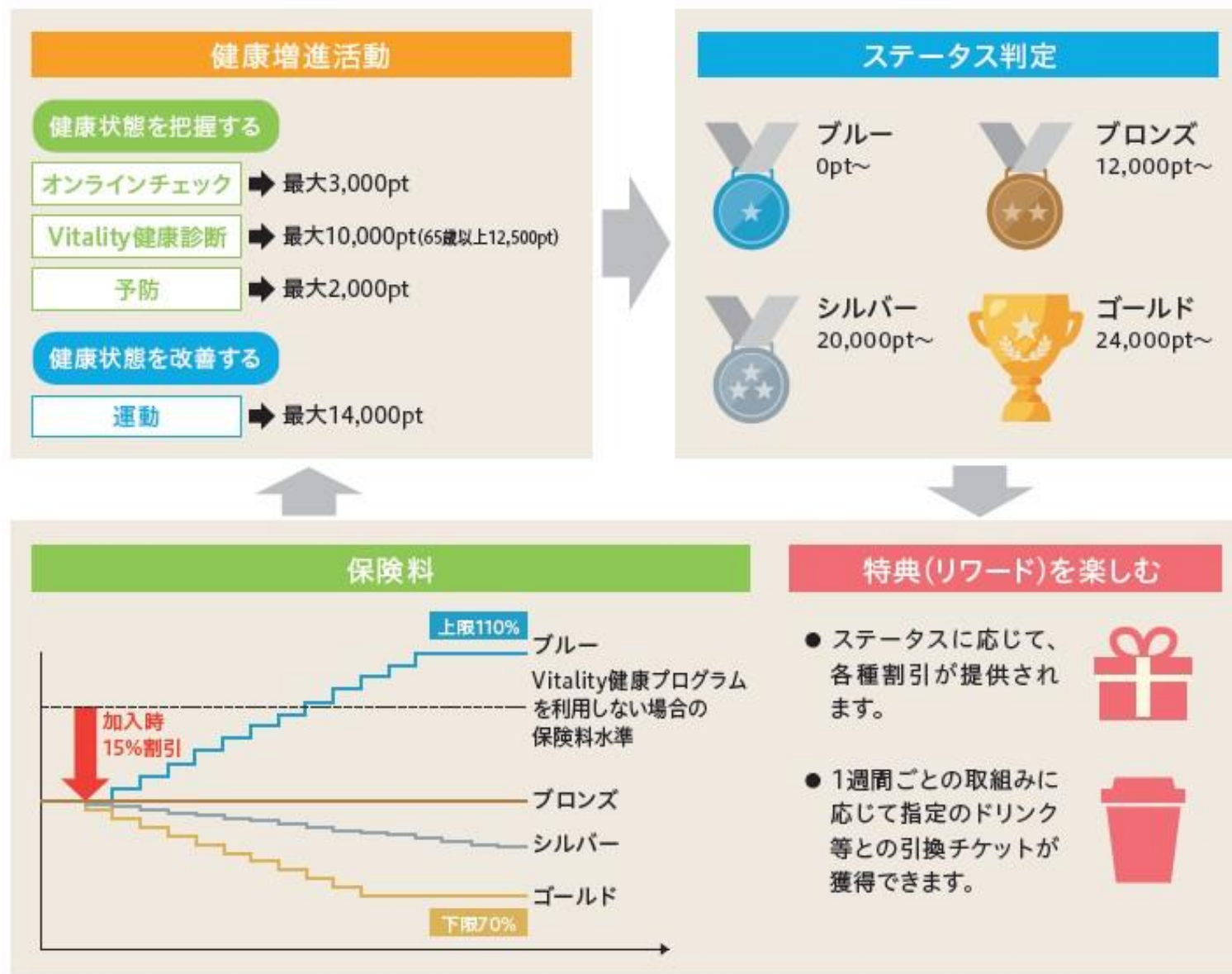
最大
40%
OFF!

Get!

Get!

週間運動目標の達成
でコーヒーやスムー
ジをルーレットで
獲得

Vitality Wellness Program



“住友生命「Vitality」”加入者の歩数・健康診断結果およびアンケート調査結果

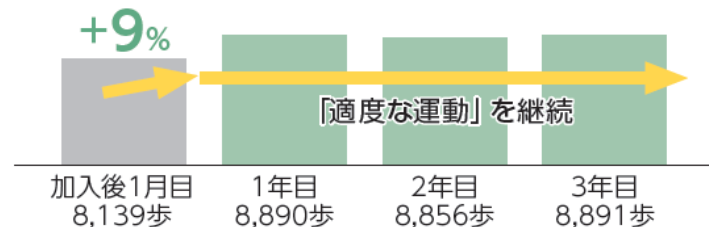
適度な運動を継続

加入前よりも
運動する機会が増えた

住友生命によるアンケート調査結果
回答数41,666。住友生命職員を除く

81%

Vitality会員*の平均歩数



※2018年9月～2019年1月に加入した会員の
2021年1月末までの平均歩数を分析

健康診断結果が改善

血圧値が
10mmHg以上下がった

44%

血糖値が
10mg/dl以上下がった

31%

LDLコレステロールが
10mg/dl以上下がった

39%

※2018年9月～2021年1月に加入した会員のうち、2021年3月までに
加入後の健診結果を提出されている方かつ各項目が下記の条件に該当
する方が対象

血圧値：加入時の収縮期血圧が140mmHg以上

血糖値：加入時の空腹時血糖が126mg/dl以上

LDLコレステロール：加入時のLDLコレステロールが140mg/dl以上

【住友生命 経営の要旨】

我社の事業は共存共栄相互扶助の理念に基づいてその強固隆盛を図り
社会公共の福祉に貢献することを期する

昭和

平成

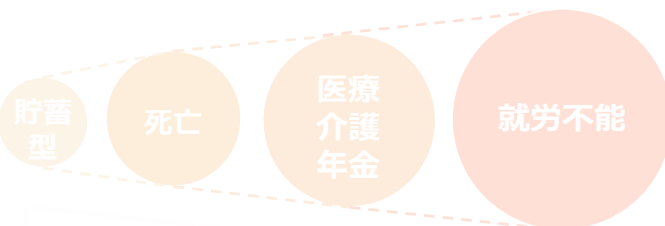
令和

平均寿命

健康寿命

Well-being寿命

Vitality



保障拡大

生命保険

+

Wellness

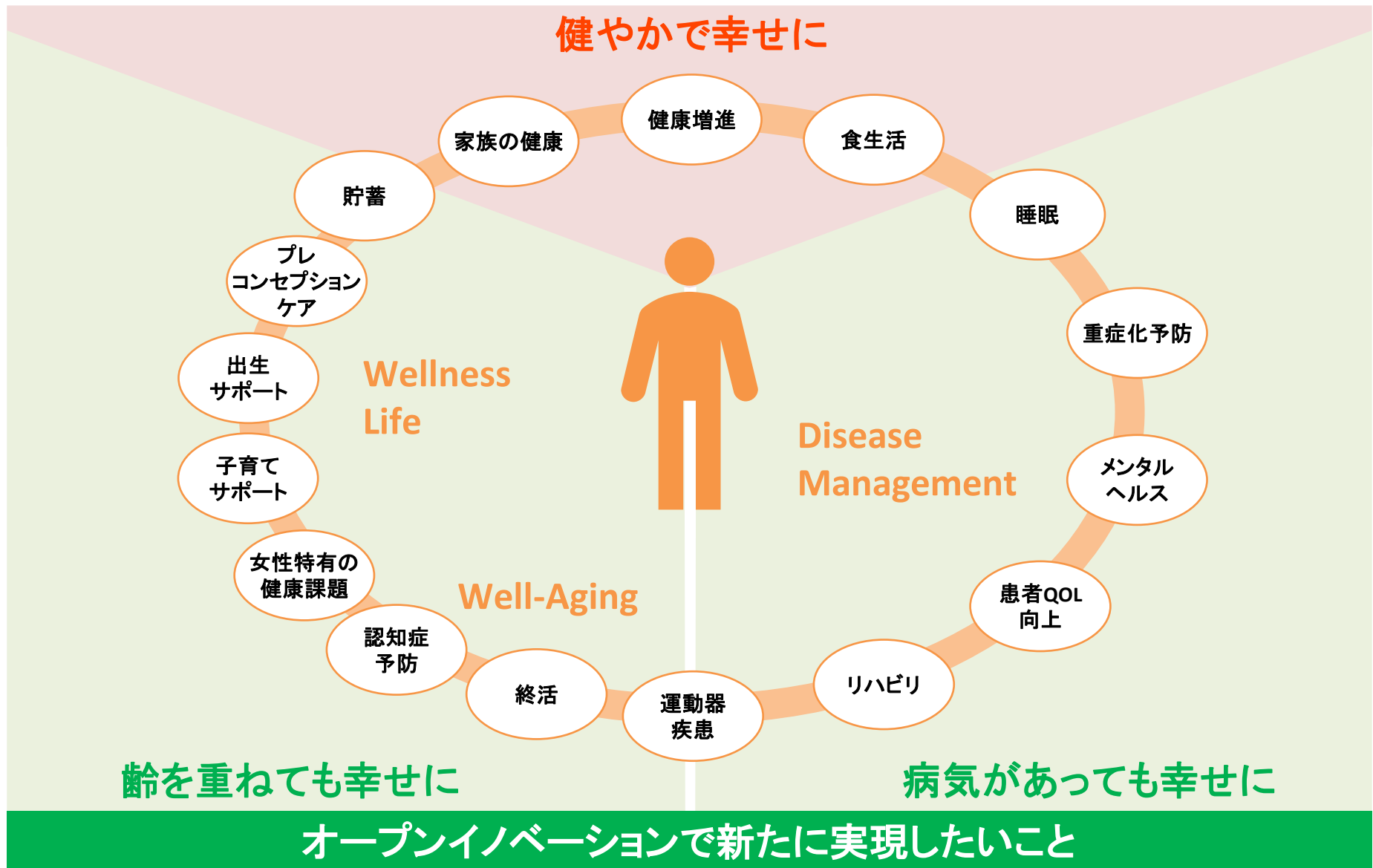
WaaS

生命
保険

Vitality

Well-being as a service

一人ひとりのより良く生きる = Well-being





住友生命 オープンイノベーションの取組み

住友生命保険相互会社
上席執行役員兼新規ビジネス企画部長／
SUMISEI INNOVATION FUND事業共創責任者
藤本 宏樹