

介護でなく、自立する世界をつくる

世界一のAI技術で、高齢者、障がい者が
気兼ねなく出かける世界を創造します。



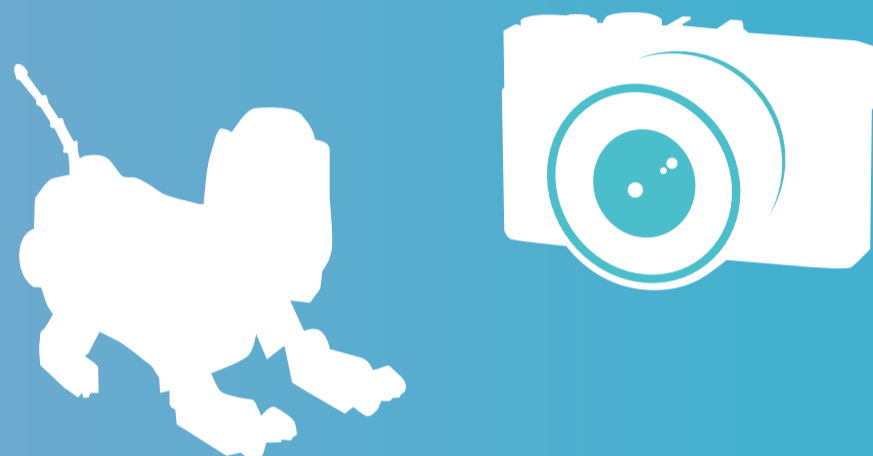
maris
×
vision

我々は、技術で世界中の人の生活を豊かにします。
それは、障害者、健常者に限らずです。そして、障害者と健常者の
言葉の垣根さえもなくなる社会の創造をめざします。



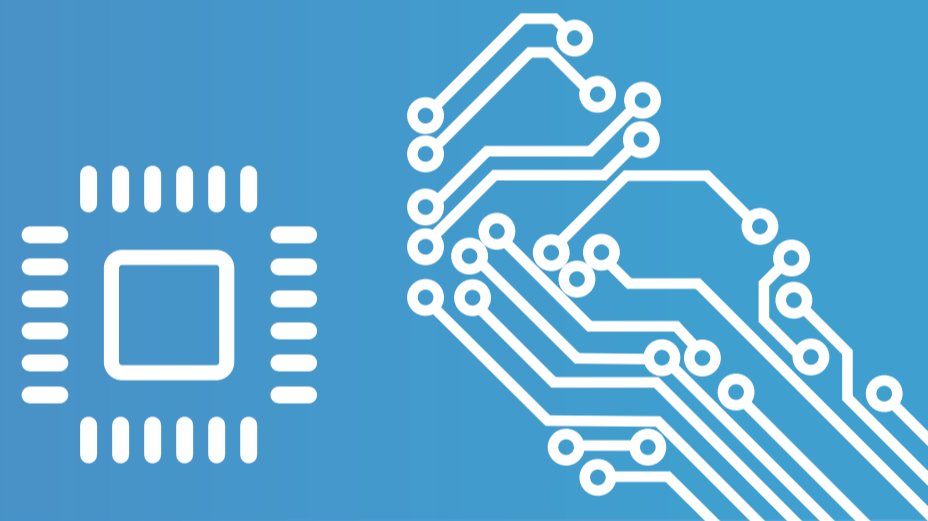
maris
×
career

メーカー在籍時には主に製品の組込、マイコン制御の設計
開発を行ってきました。光ディスク、デジタルカメラの開発、
ロボットモーター制御の開発と多岐にわたって経験を積み、
新規プロジェクトの立ち上げから製品化までのプロセスも
リーダー兼マネジメントとして経験してきました。



maris
×
technology

AIにおいても世界一の技術を持っています。
AIをスタンドアローンで実現することで、
災害時や通信がないところでも、危険検知ができ、
いかなる場所でも命の危険を無くします。



maris
×
service

この先さらにオーダーメイドや独自開発の時代が進みます。
私たちは経験と最先端の技術力を活かし、それぞれの想いや
アイデアを製品化するお手伝いをします。
まずはお気軽にご相談ください。

量産化
したいんですけど…

製品化までの
プロセスが
わからないんですけど…

開発力が
ないんですけど…

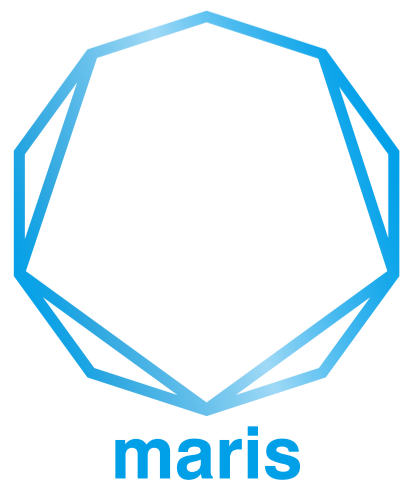
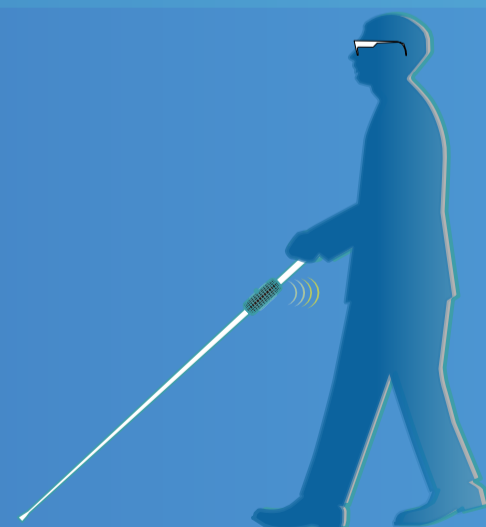
maris
×
九州工業大学

九州工業大学共同開発 「seeker」 デモ器 作成中

共同開発
責任者

和田親宗 Chikamune Wada

九州工業大学 大学院生命体工学研究科 教授 / 株式会社マリス顧問
<http://www.brain.kyutech.ac.jp/~wada>



株式会社マリス creative design

〒104-0031 東京都中央区京橋 3-6-10 xBridge-Tokyo Nextビル2F

<https://maris-inc.co.jp>

マリス 福祉機器開発

検索